



### PERDIZ-DO-MAR

Espécie: *G. Prantícola*

Classe: Archosauromorpha

Subclasse: Aves

Ordem: Charadriiformes

Família: Glareolidae

Género: Glareola

**Características físicas:** Apresenta barriga branca, peito e garganta amarela com uma risca preta. O dorso é castanho e a barriga amarelada. As asas são vermelhas por baixo e a cauda tem duas pontas. O bico é avermelhado com ponta preta. É uma ave migratória que chega a Portugal entre março e abril.

**Habitat:** Áreas planas e abertas, perto de água, salinas.

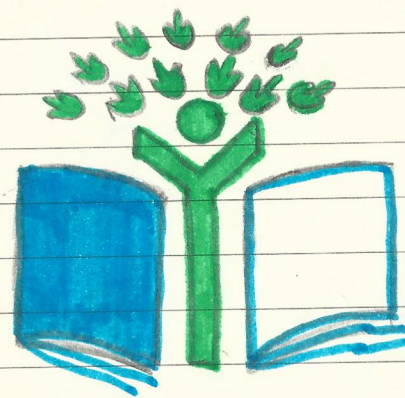
**Dieta:** Insetos, principalmente coleópteros e ortópteros.

escola BÁSICA

PADRE

ALBERTO

NETO



AELC

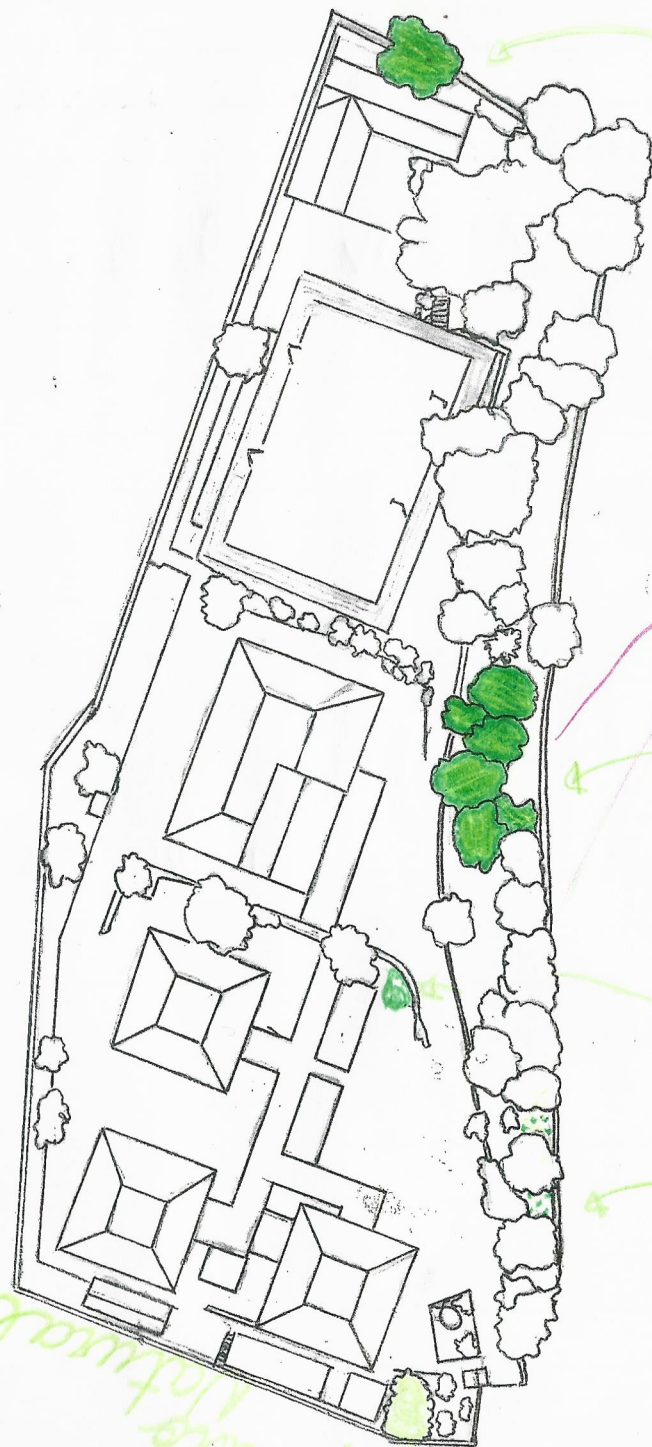
Rio de Mouro

Eco-Escolas

Professoras - Emília Torgal  
Cristina Pereira

Alunos dos 8º e 9º Anos  
D+C





sobreiro

figueira

carvalhos  
alvarcinhocarvalho  
cerquinho

carrascos

## Biodiversidade nas Relações

entre seres vivos

no pátio da nossa escola

Na nossa escola temos carvalhos, alvarcinho e cerquinho, carrascos e um sobreiro, vestígios da Talhada das Mercês e da Serra de Sintra.

## O bugalho versus bolota

reino  
parasitismo

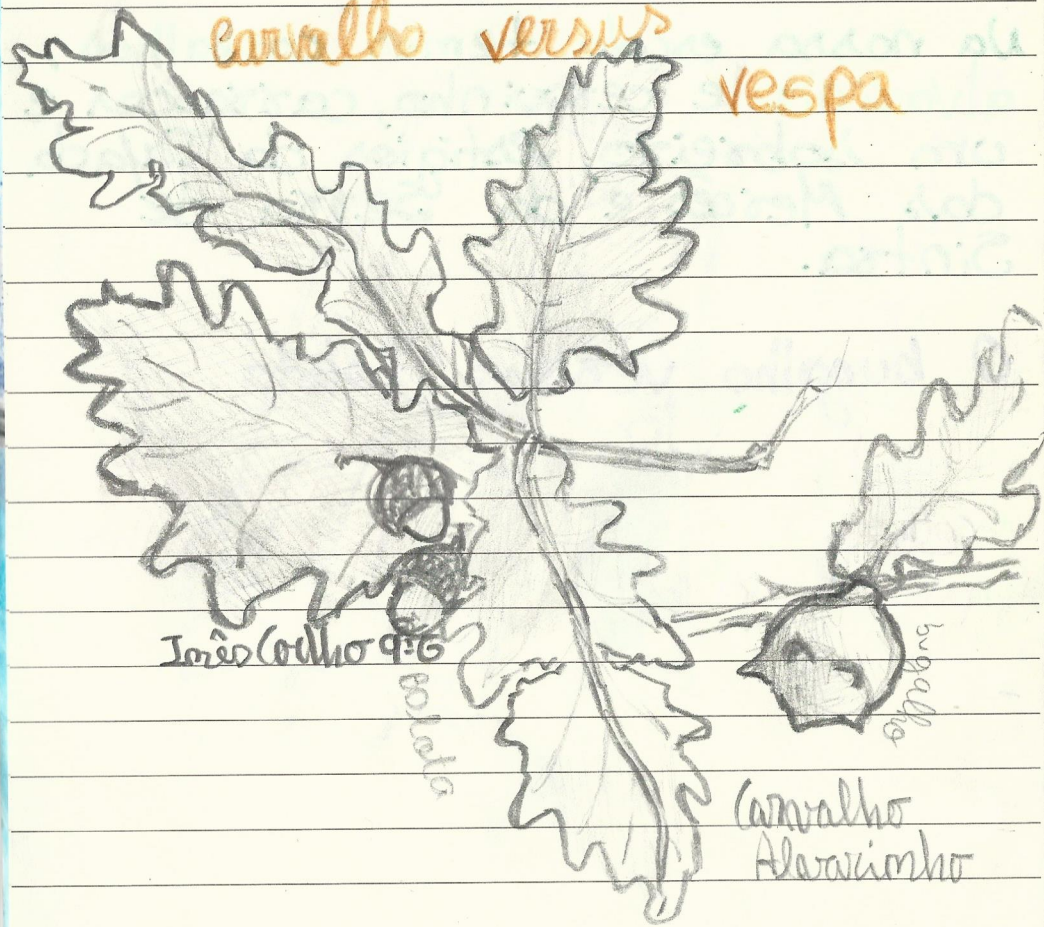
é a semente  
do carvalho





bolota ou Bugalho

carvalho versus  
vespa

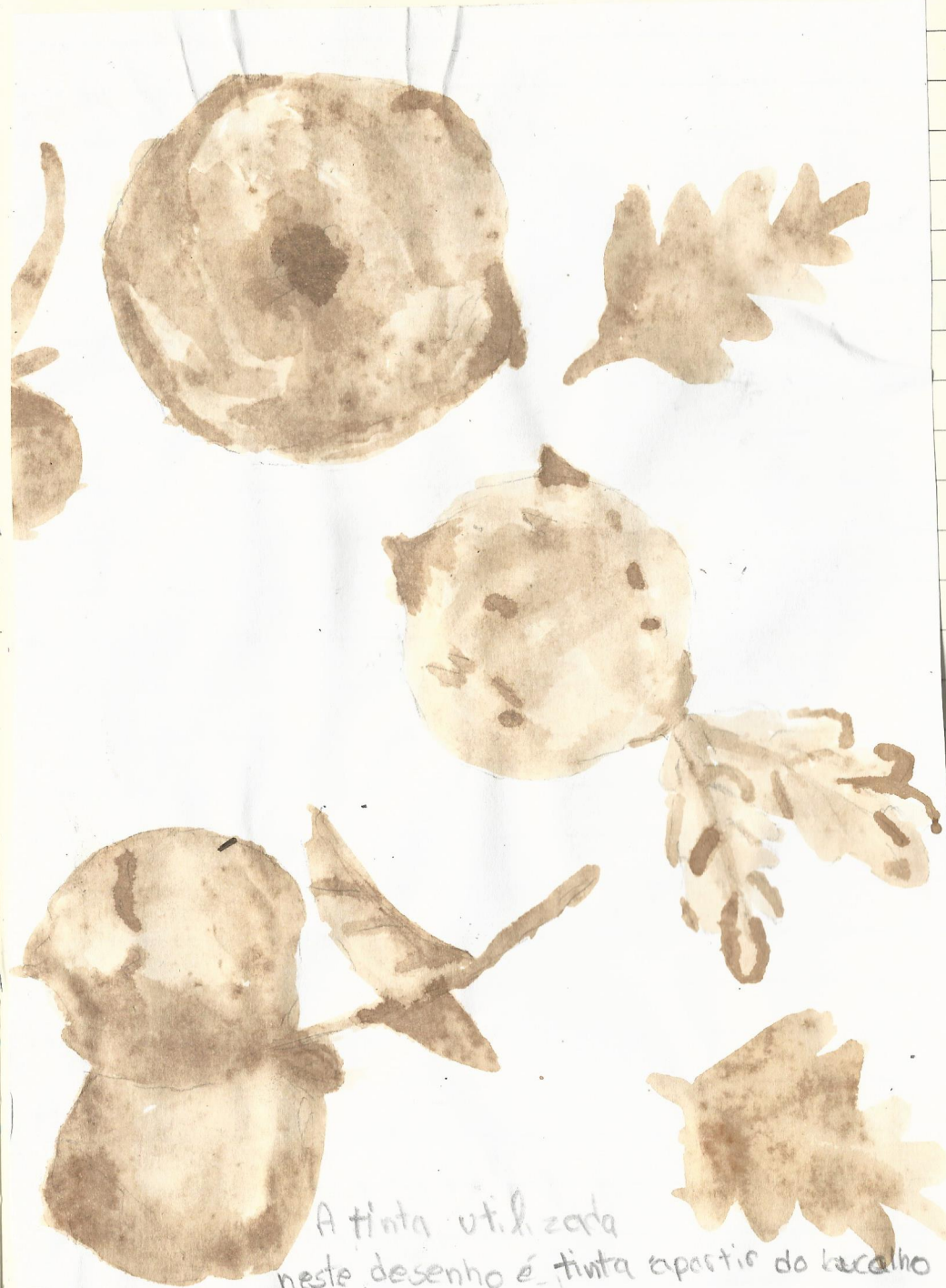


Imã Codho 9/6

bolota

bugalho

Carvalho  
Alvarinho

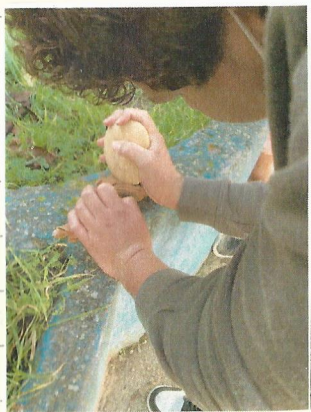


A tinta utilizada  
neste desenho é tinta esparto do Carvalho  
têtuado.



## Tinta Natural e Biodegradável com se fazia na idade média

Trituramos o bugalho para obtermos um pó muito fino (depois peneirado), ao qual adicionamos uma água de passagem (feita com um ferro enferrujado) para fixar o pigmento.



## Líquenes

Líquenes são associações entre algas e fungos de tal forma fortes que não conseguimos distinguir um do outro.

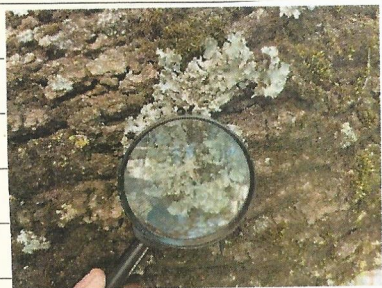
Alga fabrica alimento que partilha com o fungo, este agradece captando a humidade que hidrata a alga e protege-a das radiações solares.

Um sem o outro não vivem

Amor ou prisão?







observação  
de polinizadores e fls.

desenho de  
observação



logo de biodiversidade



POLINIZADORES em ação

prado Natural

As plantas fizeram nascer  
as flores para atrair os  
insetos e gastam muita  
energia para as tornarem  
atrantes garantido a passagem  
do pólen de umas plantas  
para as outras

