

Beatriz

Rodrigo Santos

Nuno Gonçalves

Lara

Rafael :)

André !!

Inês Moreira

Pedro !!

Sofia ☺

Eládio

OLÉ!!

Os alunos do 8ºC
aceitaram o desafio...

Silva

Bruna

Matilde :)

Esperamos que se
divirtam na rota da
biodiversidade!

Bruna Neto ☺

Inês Silveira

Isaac Sousa :)

MARA

Bimin

Filipa Seixas

Rodrigo Silva :)

Barbara Oliveira ☺



Escola básica e secundária de Lordelo

A nossa escola, localizada em Lordelo Paredes, no distrito do Porto, apresenta uma vasta Biodiversidade.

Nestas páginas, vamos conhecer um pouco mais sobre duas das espécies que nos rodeiam



alecrim

O alecrim é uma planta arbustiva aromática, muito ramificada, que pode alcançar os 2 metros de altura.

A planta tem folhas persistentes, pequenas lineares, verdes na parte superior e esbranquiçadas na página inferior.

Nome científico: Rosmarinus officinalis
Nome comum: Alecrim - de - Horto
Origem: Região Mediterrânica
Família: Compositae




ALECRIM

O alecrim é uma erva aromática utilizada em decoração, na culinária e, há quem diga, tem alguns poderes medicinais

3

FRANGO COM ALECRIM

- peito de frango
- alho e azeite
- sumo de laranja
- pimentão
- alecrim

 CHÁ bom para...

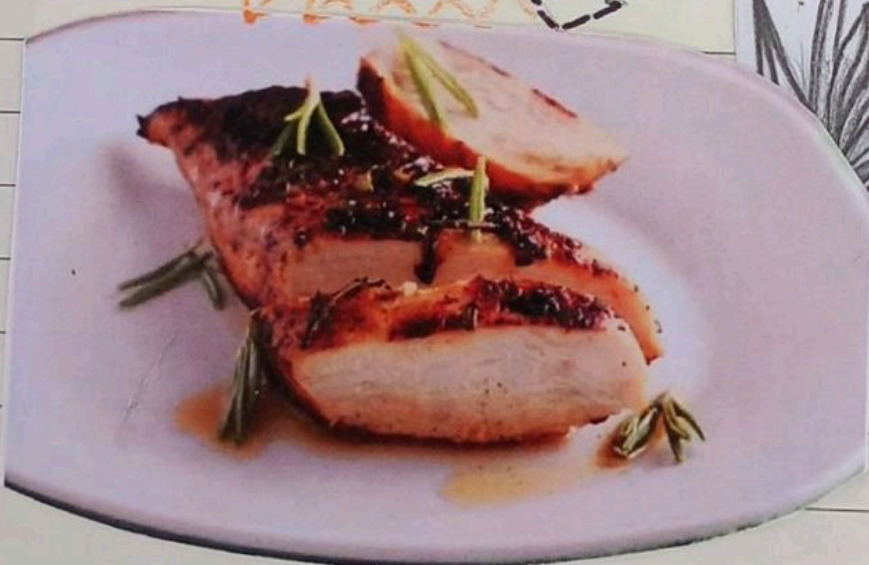
circulação

dores

anti-oxidante

imunidade

Levar ao forno



anti-inflamatório

cérebro

poema:

- Brotou do chão a poesia
na forma de uma plantinha
espigada, perfumosa,
se abrindo toda pra mim:
mensageiro da alegria,
era um pé de alecrim
que dourou a minha vida...
Amor...

Tem cheiro de alecrim!
Nasce no jardim da alma
e cresce com o vento dos
girassóis.
Amor brota e alastra...
E vive no solo do coração!
A minha paixão cresce,
como o alecrim
floresce!

Autoras: Simone Resende
e Sônia Junqueira

Música:

Alecrim Dourado
(Canção infantil)

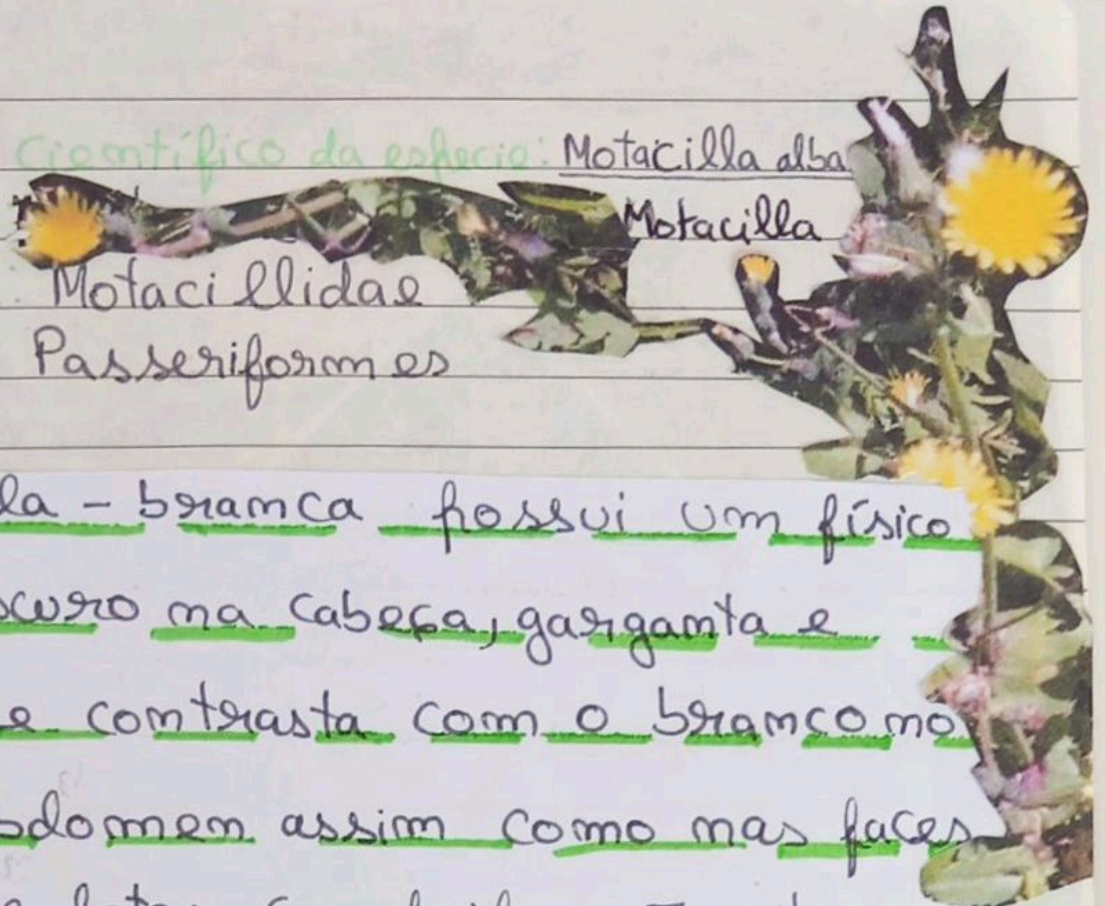
EXEMPLAR
DA NOSSA
ESCOLA

Nome Científico da espécie: Motacilla alba

Gênero: Motacilla

Família: Motacillidae

Ordem: Passeriformes



A alvéola - branca possui um físico padrão escuro na cabeça, garganta e dorso, que contrasta com o branco no peito e abdômen assim como nas faces.
A cauda e patas com brancas são extrema-
mente visíveis, porque esta ave passa
bastante tempo no solo, baloiçando
bastante a cauda, que é uma característica dessa espécie.

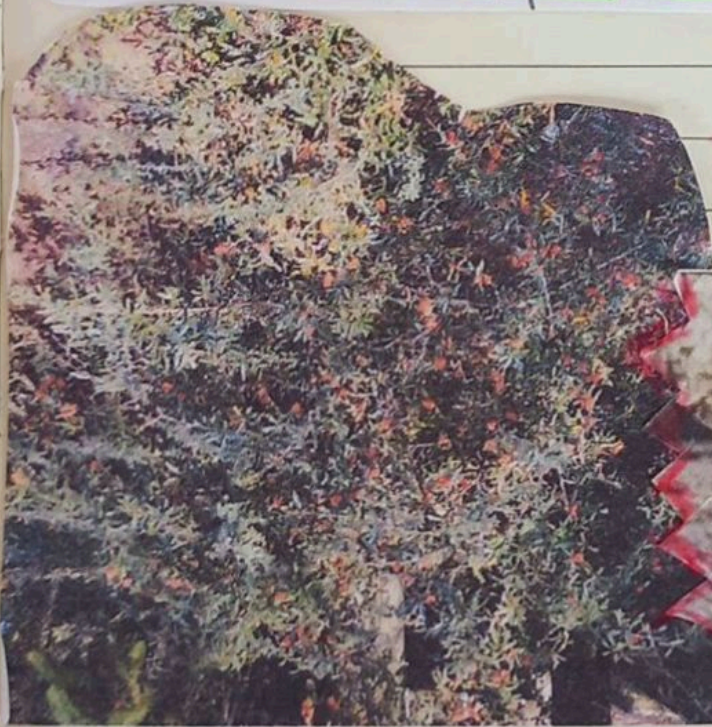


FOTO
NANESSA
ESCOLA
↓



A época da reprodução é de abril a Agosto. O macho inicia a construção do ninho e a fêmea finaliza. Põe cerca de 3 a 8 ovos sendo usual 4 a 6 com o tamanho médio de 29 mm x 15 mm. Ambos os pais incubam os ovos, mas a fêmea incubará por mais tempo e à noite, os ovos começam a eclodir após 12-16 dias. Após nascerem são alimentadas por mais uma semana.



A **dieta** das alveolas brancas varia de acordo com o local. Pode alimentar-se de insetos terrestres e aquáticos e outros pequenos invertebrados.



Distribuição no nosso País

Esta espécie é mais comum na metade do norte do território onde está presente o ano todo. Entre os meses de outubro e março, a alveola-branca é uma espécie comum na metade sul do território.



Alveola também conhecida como Lavandeira ou lavandeira, com as suas visíveis patas e cauda compeida a babicar encantadoras penas brancas - acinzentadas. Usada e determinada é irrequieta. Livre ela gosta de ser. A procura de alimentos para comer.

