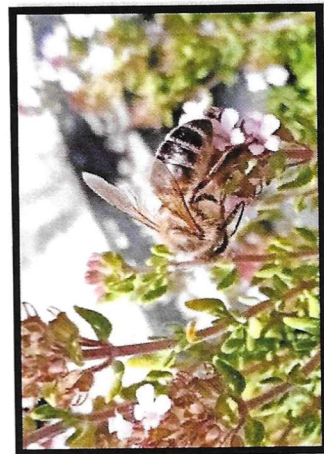
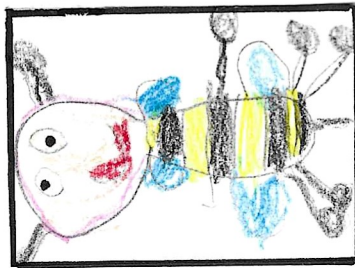
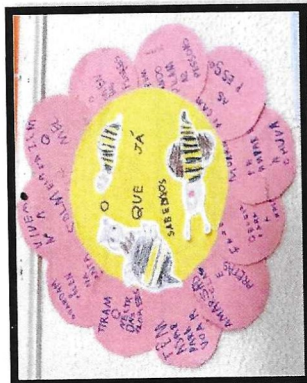


1. Espécime Animal do Recreio da Escola

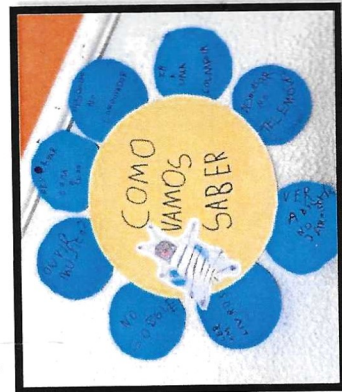
A ABELHA



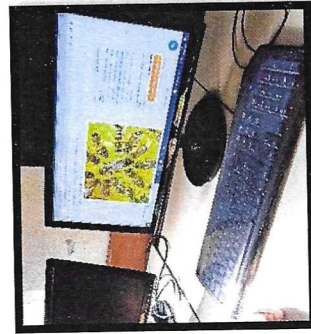
Um dia, durante a observação de insetos no pátio da nossa escola, encontramos abelhas no jardim. E quisemos saber mais sobre elas. Começamos por partilhar o que já sabíamos ou achávamos saber.



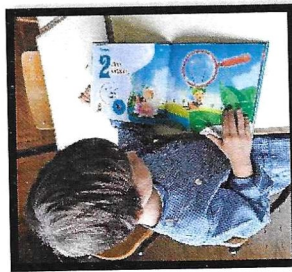
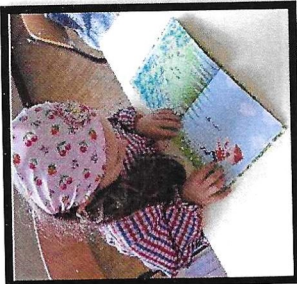
Depois levantámos algumas questões e definimos onde e como procurar as respostas.



Fizemos pesquisas no computador.



Explorámos histórias, em livros.



Observámos abelhas com e sem lupa.

