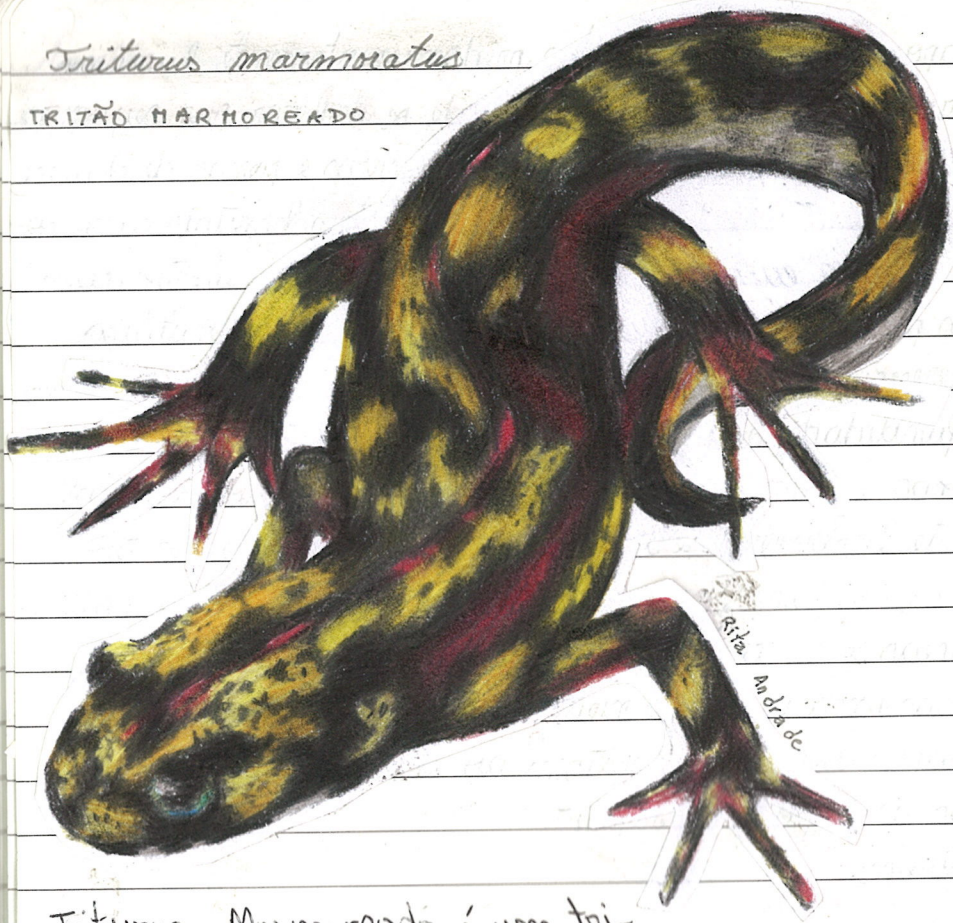
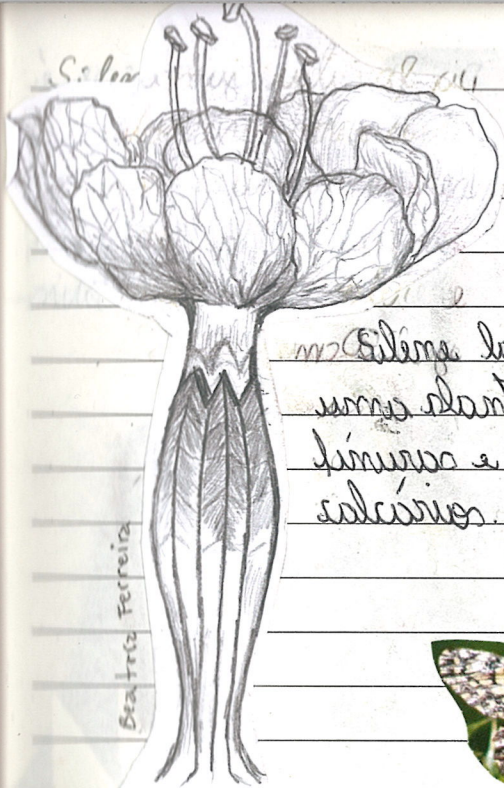


*Triturus marmoratus*

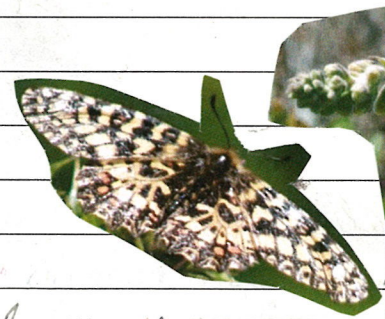
TRITÃO MARMOREADO



*Triturus Marmorado* é um tritão; tem uma cabeça achatada que termina num focinho arredondado; olhos laterais, glandulas parotídeas. O corpo é arredondado, ligeiramente achatado com uma cauda achatada. No época de reprodução a cloaca é maior e mais proeminente nos machos. Os machos exibem uma lista longitudinal branca nos flancos da cauda. Como lesmas, caracóis, insetos minhocas crustáceos de água doce e larvas e insetos e até anfíbios.



*Silene longicalva* é um planta endêmica que cresce em linhas e afloramentos rochosos e calcários.



*Anthylis pulmerania* ssp.

*lusitanica* é umaerva anual endêmica, que cresce em locais de matos baixos abertos, campos de cultivo abandonados, taludes e locais secos e pedregosos.

