



Évora, ou "cidade museu" como é apelidada, "nasceu" sobre uma pequena colina da planície alentejana e guarda no seu centro histórico, uma valiosa herança cultural que a UNESCO classificou de Património Mundial da Humanidade.

**Évora**  
PATRIMÓNIO MUNDIAL



Organização das Nações Unidas para a Educação, a Ciência e a Cultura

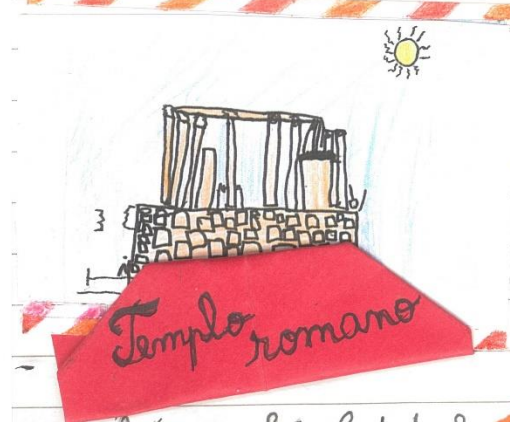


Património Mundial em Portugal

Venham connosco descobrir as maravilhas da nossa terra!



Observem alguns monumentos que são postais da nossa cidade



Também, a Sé Catedral em 1186-1204, foi toda construída em granito.



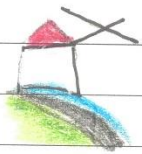
Construído no início do séc. I Base e colunas feitas de granito.



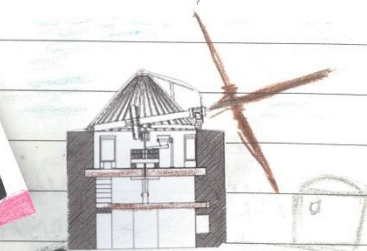
Praca do Giraldo



# Núcleo Museológico do Alto de São Bento



moinhos de vento



Projeto de reconstrução de moinho.

Os moinhos de vento do Alto de São Bento foram construídos sobre uma colina de granito com mais de 350 milhões de anos.

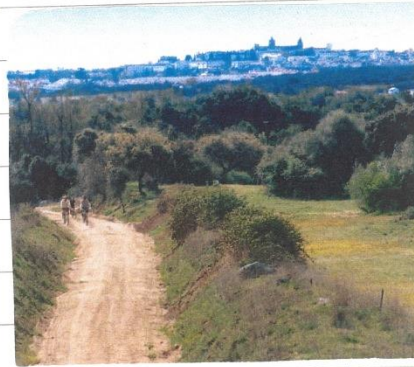
O Núcleo Museológico promove atividades pedagógicas que proporcionam o contacto direto com a natureza.

Para saberes mais consulta o código QR



# ecopista

Évora ramal de Mora

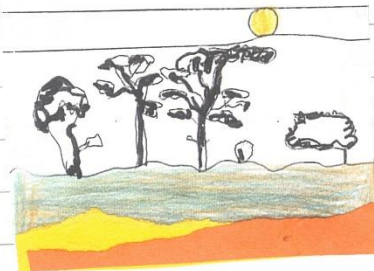


Devido à riqueza paisagística da nossa cidade foram traçados vários percursos, nos quais os habitantes da cidade e turistas,

podem usufruir da paisagem da planície alentejana, estabelecendo um contacto com a biodiversidade local.

A ecopista Ramal de Mora, antiga linha de caminho de ferro, é o percurso que fica perto da nossa escola e que já percorremos com os nossos colegas e em família.

Ao longo deste percurso podemos observar o montado alentejano e toda a sua magia.

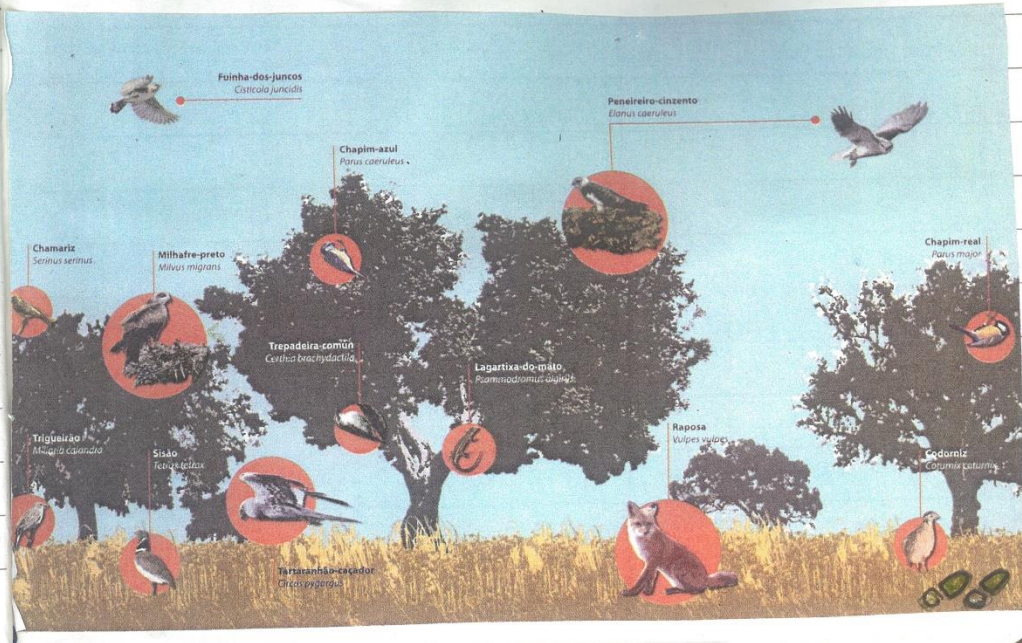


Atenção Q.R.!



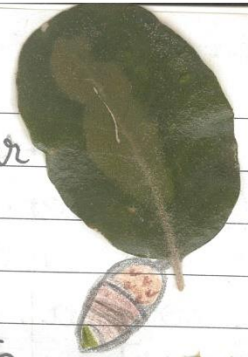


## A biodiversidade do montado

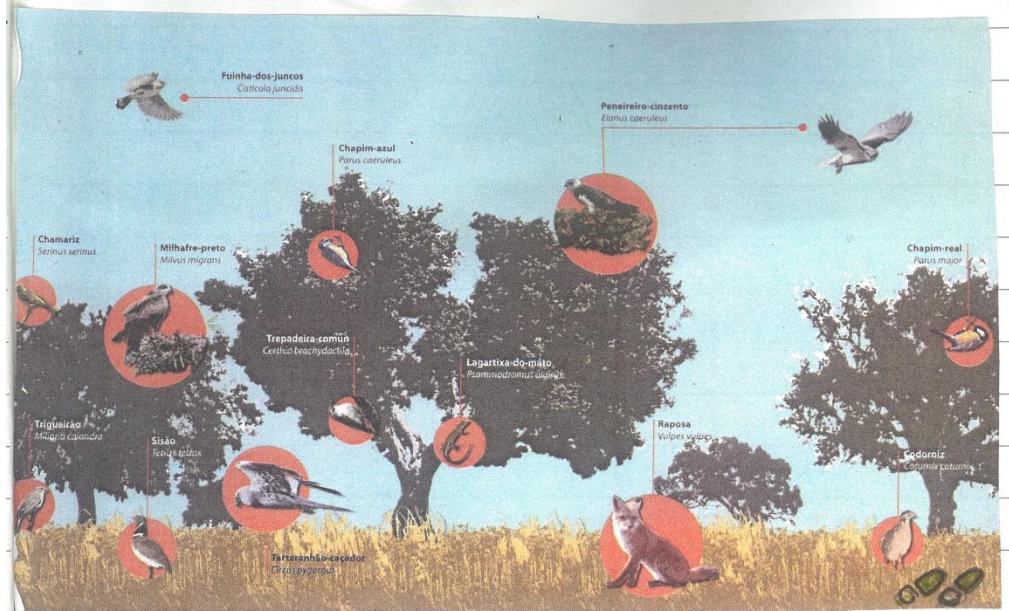


m

O montado é um lugar mágico onde Homem e Natureza vivem em harmonia. O Homem extrai a cortiça, a bolota e usa as pastagens para o gado, faz a manutenção e limpeza do montado reduzindo o risco de incêndios e preservando o habitat de várias espécies da fauna e da flora.



## A biodiversidade do montado



 Sobreiro



Código Q.R.



Código Q.R.



Sobreiro - *Quercus suber*  
O tronco do sobreiro tem uma casca espessa, a cortiça.  
A cortiça tem características muito especiais, tão especiais que com ela podemos produzir: rolhas, calçado, vestuário,...

Esteva

Poejo



Esteva

Poejo



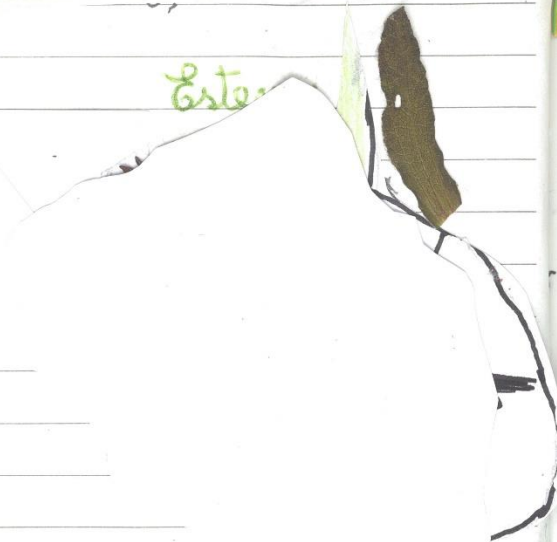
Sobreiro



Código Q.R.



Esteira



Pejo - mentha  
pulegium

Planta aromática

abundante nas  
zonas húmidas

do montado,  
muito utilizada,  
na nossa culinária

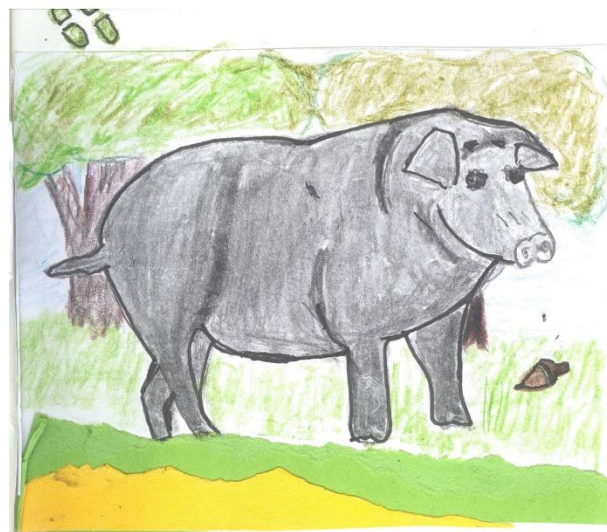
Ex: Pejada, açorda(...)

Esteira - cistus

ladanifer.

Arbusto cujo óleo  
é utilizado em

alguns perfumes  
& medicamentos.



Porco preto  
alentejano -  
sus scrofa domesticus  
Alimenta-se de  
bolota e pasto,  
logo, o montado  
é o seu local  
favorito para  
viver.

Tartaranhão caçador - circus  
pygargus



É uma ave de rapina  
de médio porte, migrató-  
ria, que habita nas  
estações mais quentes  
no montado e searas.

Faz os seus ninhos no solo, levando  
a que a sua espécie  
estivesse em perigo  
de extinção. Atual-  
mente, devido à  
proteção de que são alvo,  
o número destas aves  
tem vindo a aumentar.





Lontra - lutra lutra  
A lontra é uma espécie protegida,  
que habita os sistemas aquáticos  
do montado (ribeiros e pequenos cursos  
de água). São difíceis de avistar, pois  
são animais mais ativos durante a noite.  
Gostam de comer: peixes, anfíbios,...

Esperamos que tenham  
gostado desta  
caminhada  
pela paisagem  
do nosso  
concelho!

